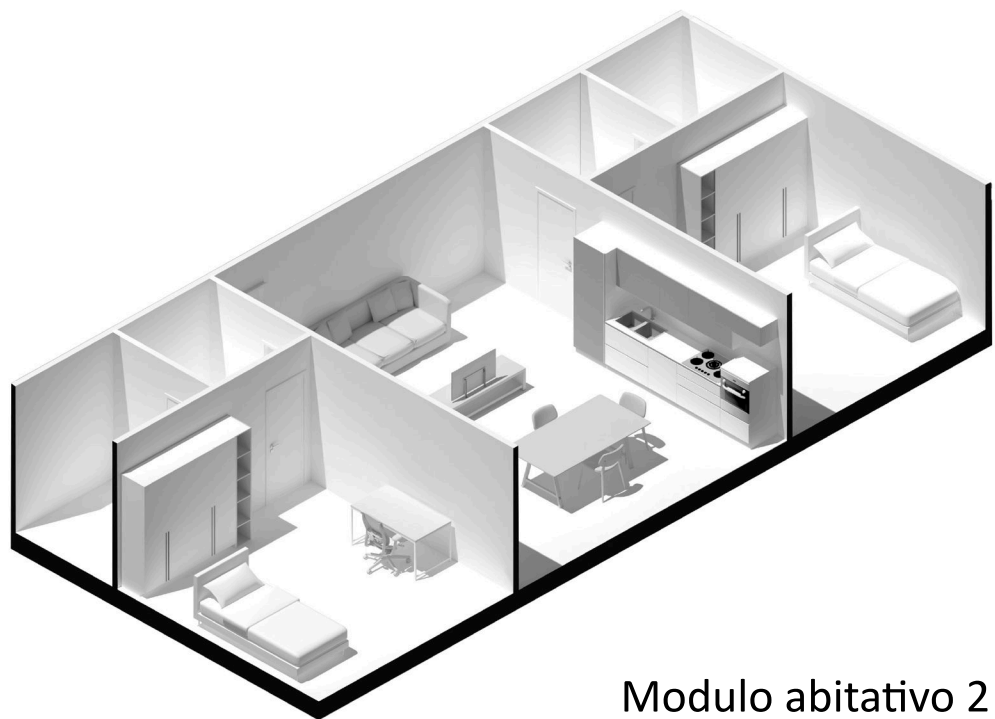
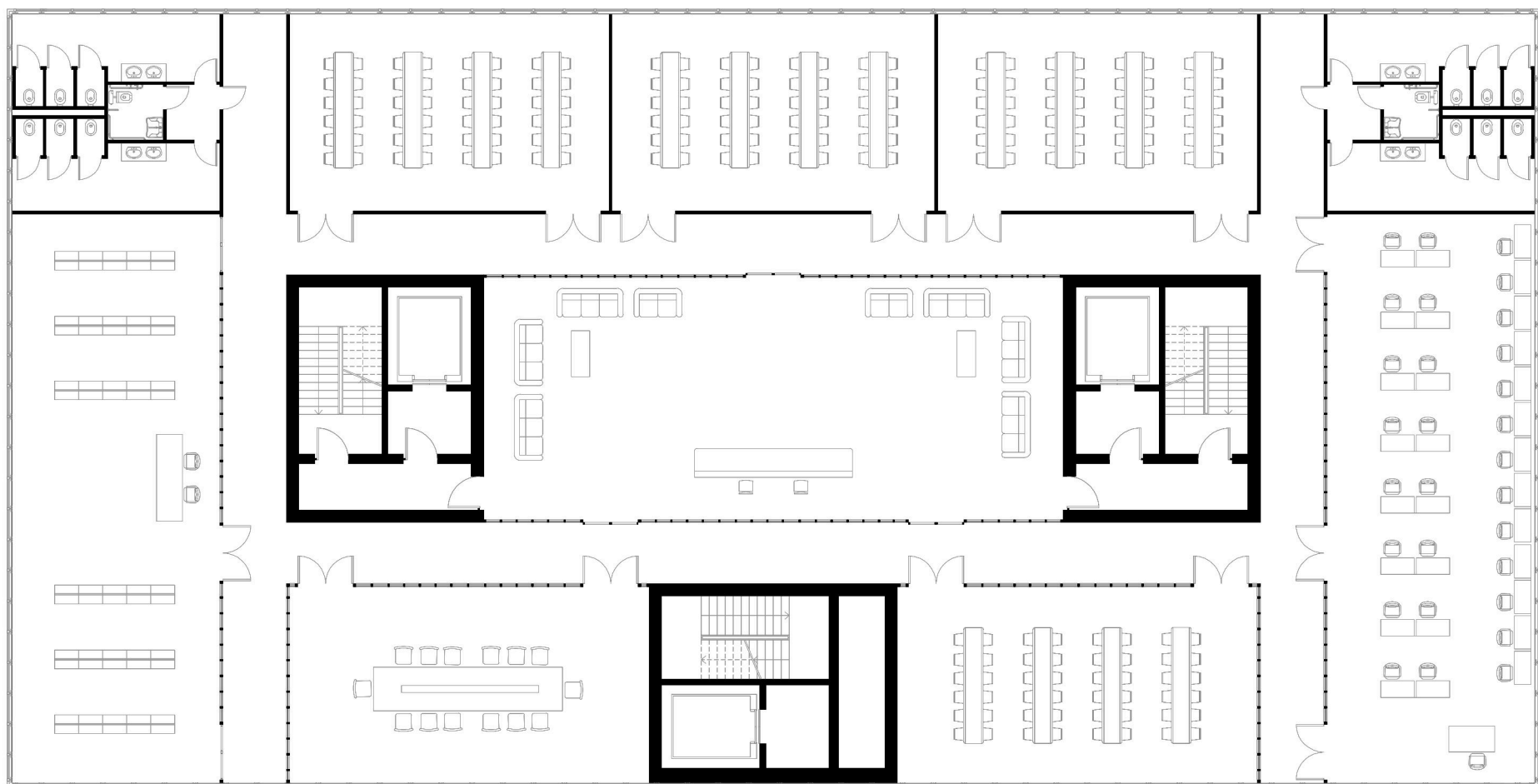


Modulo abitativo 1

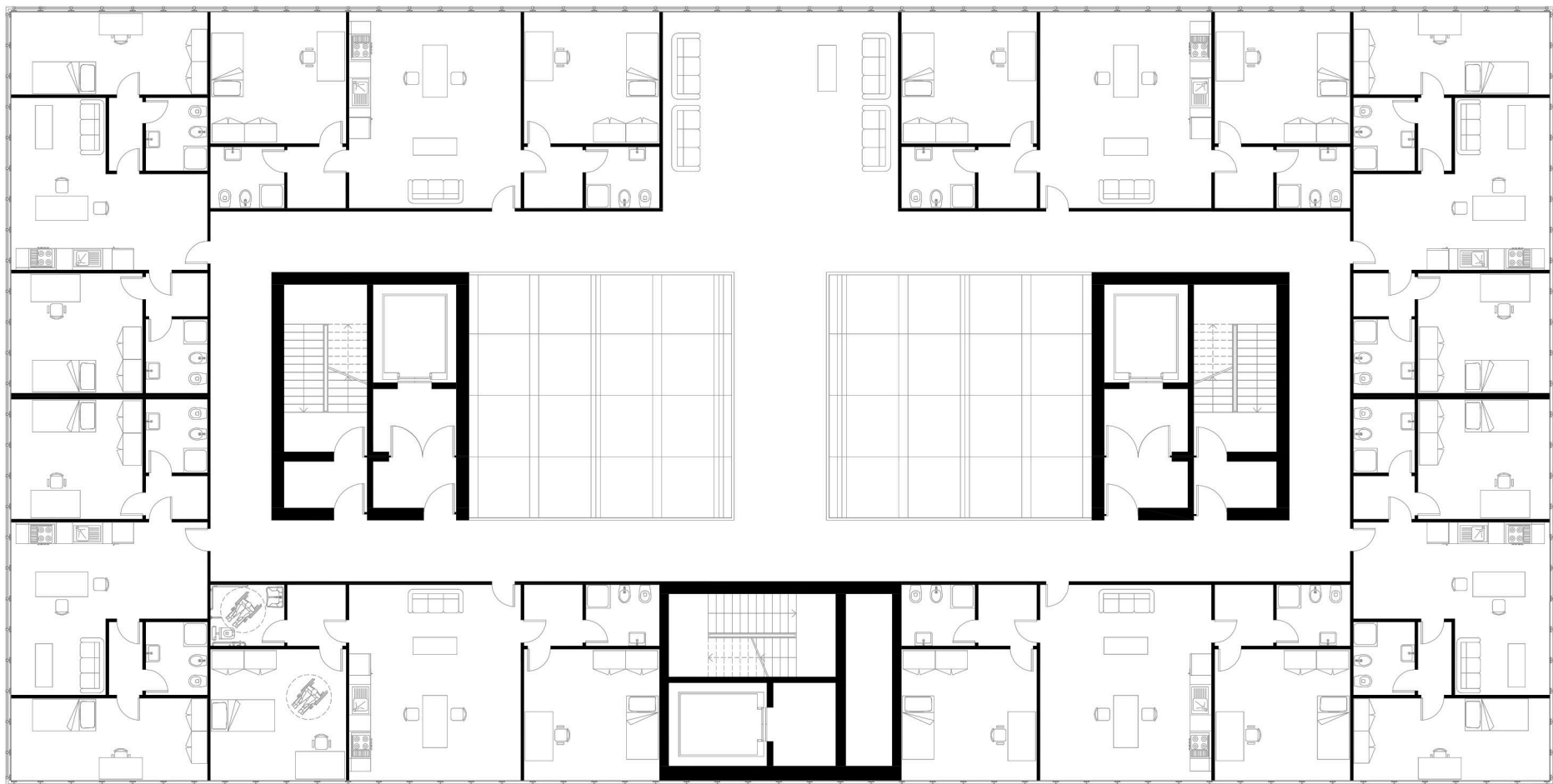


Modulo abitativo 2

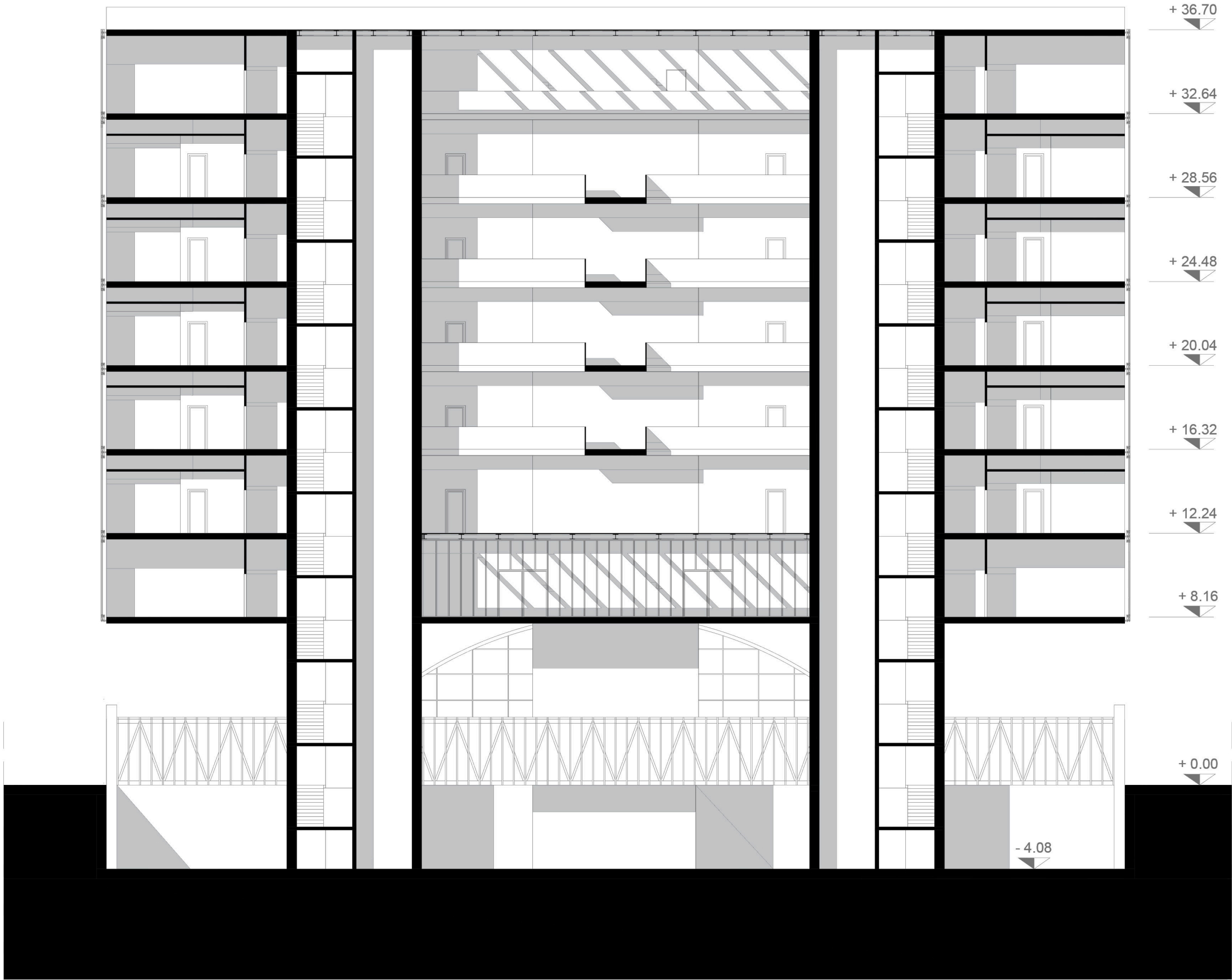
L'organizzazione della casa per studenti è a mini-alloggi. In questo modo vengono favorite la socializzazione e la condivisione degli spazi. Il progetto prevede 8 alloggi per piano aventi ciascuno due stanze singole, per un totale di 80 posti letto in tutta la struttura. Sono presenti in tutto 5 appartamenti adibiti ad alloggio per disabili con gli accorgimenti necessari, uno per piano. Il numero di camere per disabili soddisfa la normativa vigente, che ne prevede una quantità uguale o superiore al 5% dei posti letto totali. Ogni alloggio è costituito da un soggiorno con angolo cottura e due camere con i rispettivi antibagno e bagno. L'antibagno funziona da filtro tra il soggiorno e la camera. Per la progettazione dello studentato è stato svolto uno studio dei flussi degli utenti. Per ogni piano, l'accesso agli alloggi avviene tramite un ballatoio interno. E' previsto inoltre uno spazio comune in cui possono incontrarsi gli studenti che non abitano nello stesso appartamento. Questo spazio, per quanto riguarda il piano tipo, è collegato alla manica opposta da una passerella. Per il primo dei piani adibiti a studentato invece, la funzione di collegamento è svolta da un pavimento in vetro strutturale, che porta la luce proveniente dalla porzione di tetto vetrato fino al primo piano dell'edificio.



Pianta piano aule +8.16 m 1:200



Pianta piano tipo studentato 1:200



Sezione C.so Vittorio Emanuele II 1:200



Sezione C.so Inghilterra 1:200

